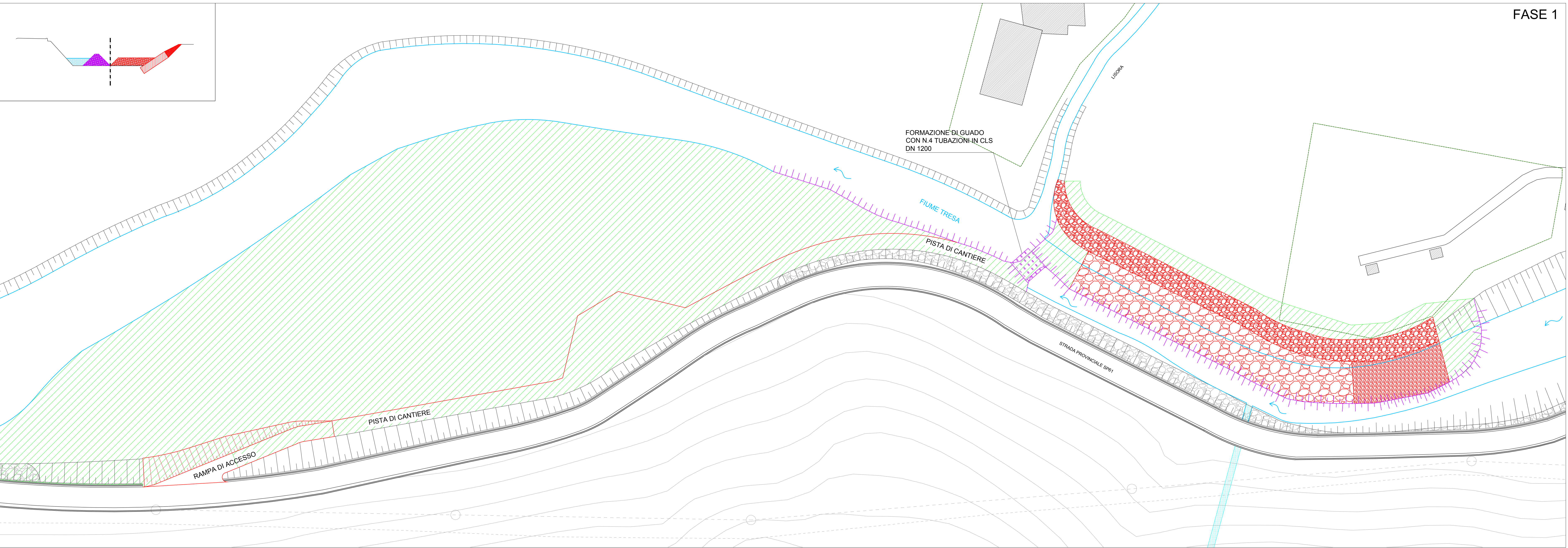
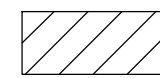
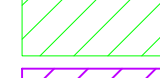

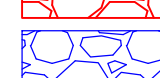

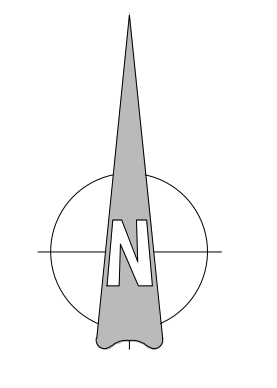
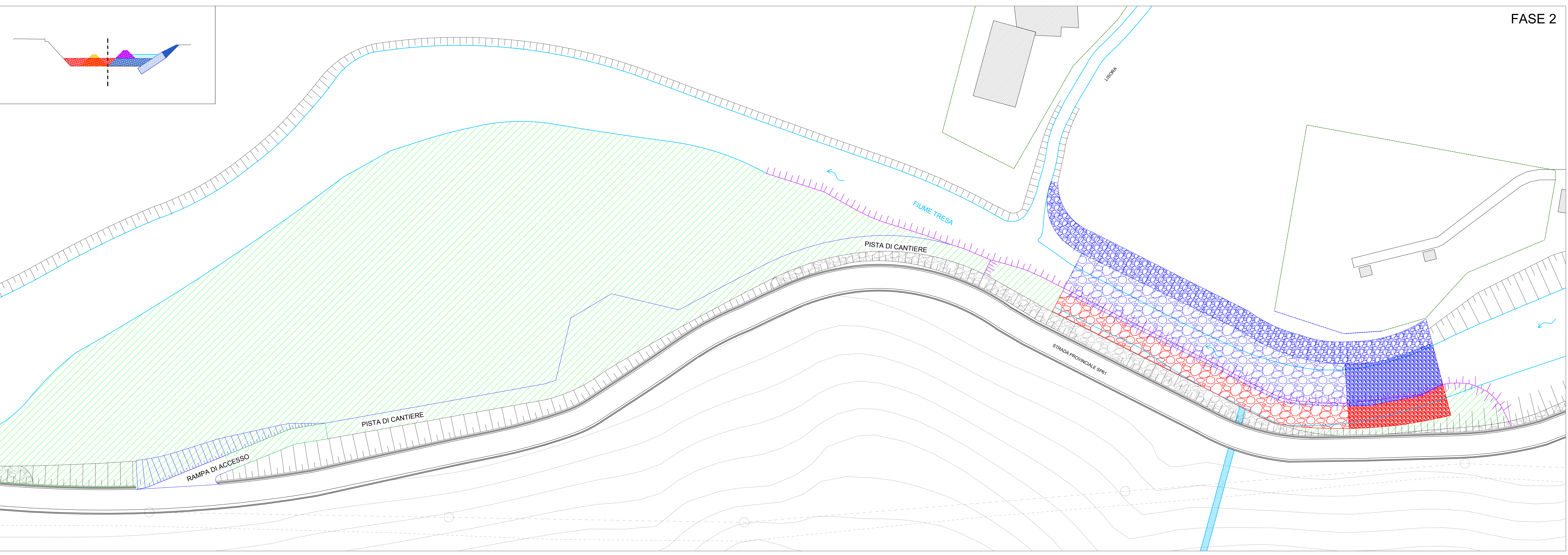


FASE 1



- LEGENDA**
-  OPERE ESISTENTI
 -  AREE DI CANTIERE
 -  OPERE PROVVISORIE DELLA FASE IN CORSO D'OPERA
 -  OPERE IN PROGETTO DELLA FASE IN CORSO D'OPERA
 -  OPERE REALIZZATE NELLA FASE PRECEDENTE

FASE 2



 <p>AGENZIA INTERREGIONALE DEL FIUME PO UFFICIO OPERATIVO DI MILANO Via Torquato Taramelli 12 20124 MILANO</p>	
<p>Commissa NMC: C 1095</p> <p>Dis. no. NMC: 46340</p>	<p>Programma di cooperazione interreg V-A IT-CH - ID 489165</p>
<p>Modificato: Rev 0: Settembre 2021</p> <p>Scala: 1:500</p> <p>Data: Settembre 2021</p> <p>Progettato: CAL Disegnato: AMA Controllato: DSO</p>	<p>Interventi di stabilizzazione della sezione d'alveo del Fiume Tresa nel tratto tra Lavagna Ponte Tresa e Cremenaga (VA) -VA-E-253</p>
<p>RTP: Mandato: NORD MILANO CONSULT s.r.l. Società di ingegneria Via Bruno Zevi 6, 21052 Busto Arsizio 0331/489165 ingegneria@nordmil.com nordmil@ic.it</p> <p><i>Carina Ferrero</i></p> <p>Mandatario: dott. geol. PIER DAVIDE FANTONI Via Santa Caterina, 5 - 21100 Legnano tel. 0332/286650 dfantoni@epi-accurezzospa.it</p>	<p>Progetto esecutivo</p> <p>Interventi di stabilizzazione del fondo alveo a protezione della frana di Cadegliano</p> <p>Progetto: Fasi di cantiere</p>
<p>All.n. G.11</p>	